

WOHNEN "CO"

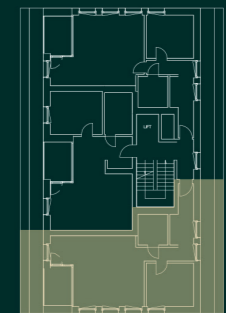
EIN NEUES KAPITEL BEGINNT, ETAGE FÜR ETAGE

Auf rund 55 m² bietet diese Wohnung ein funktionales und modernes Wohnkonzept.

Die 5,6 m² große Terrasse sorgt für zusätzlichen Freiraum und macht den Wohnbereich noch lebenswerter.

Löwe & Co

Wohngebäude
3. Obergeschoss
W 07



Wohnfläche: ca. 55 m²
Loggiafläche: ca. 5,6 m²

Symbolbild



INSIDE96 GmbH
Südtirolerstraße 21
6830 Rankweil