



WOHNEN "CO"

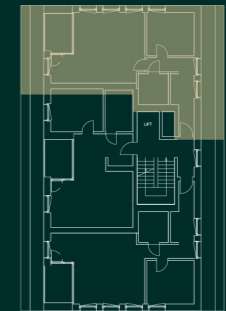
EIN NEUES KAPITEL BEGINNT,
ETAGE FÜR ETAGE

Diese Wohnung mit rund 55 m² Nutzfläche überzeugt durch ihre effiziente Raumaufteilung.

Die großzügige Terrasse mit 5,6 m² bietet einen schönen Ort zum Entspannen im Freien.

Löwe & Co

Wohngebäude
3. Obergeschoss
W 08



Wohnfläche: ca. 55 m²
Loggiafläche: ca. 5,6 m²

Symbolbild



INSIDE96 GmbH
Südtirolerstraße 21
6830 Rankweil