



**LÖWE + CO**





# INHALT

DURCH DIE ZEIT  
A JOURNEY THROUGH TIME

HISTORISCHES NEU INTERPRETIERT  
HISTORY NEW INTERPRETED

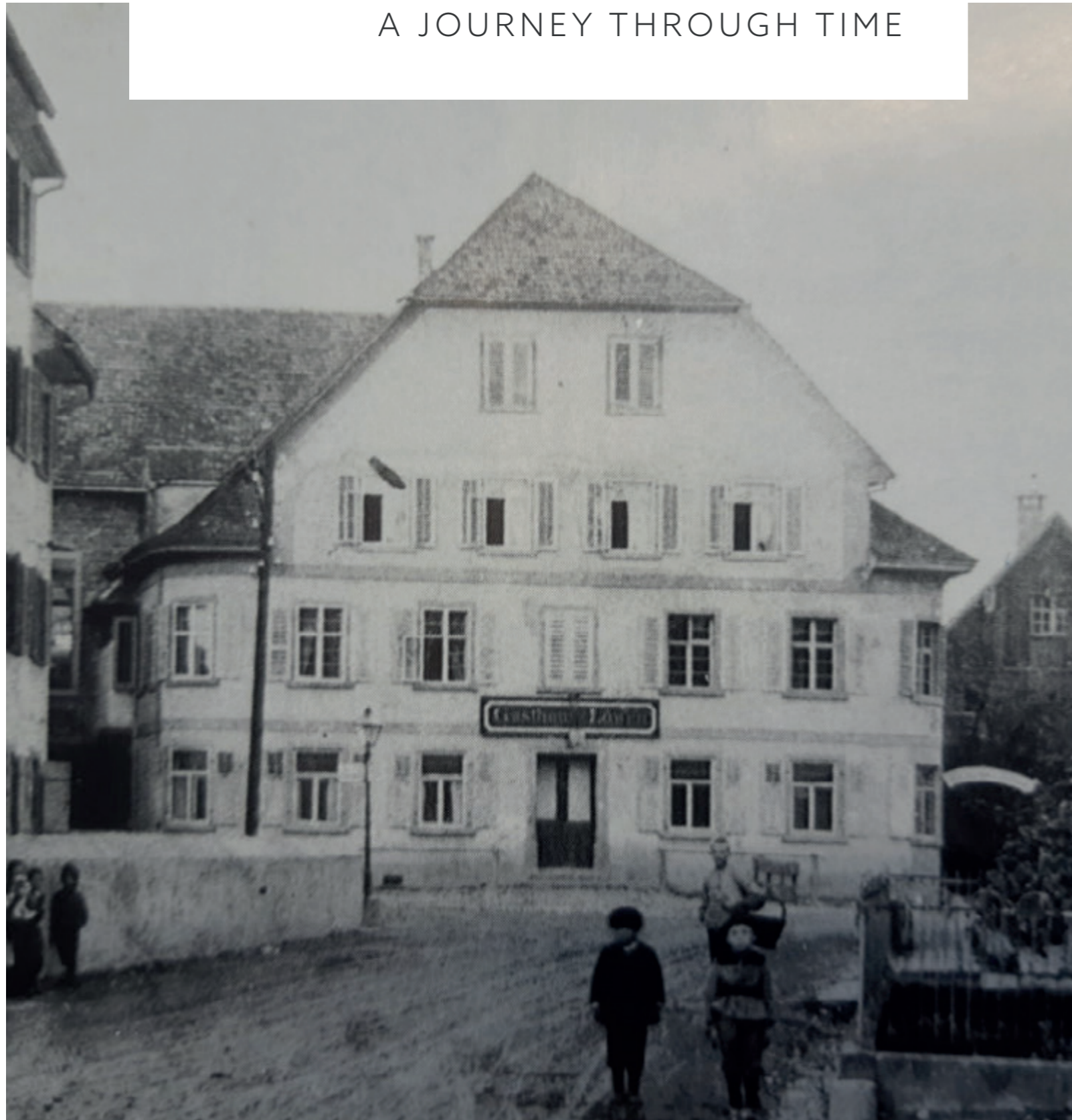
INDIVIDUALISTEN MIT EINEM SINN  
FÜR DETAIL  
INDIVIDUALS WITH A SENSE FOR DETAIL

DIE PERFEKTE SYMBIOSE  
A PERFECT SYMBIOSIS



# DURCH DIE ZEIT

A JOURNEY THROUGH TIME



# 1900

1790

1807

Bereits zu Beginn des 19. Jahrhunderts gab es den Gasthof "Löwen". Nach dem Zweiten Weltkrieg diente das Gebäude als Unterkunft für französische Besatzungssoldaten. Später wurde der Gasthof von Graf Hoyos erworben und renoviert, der das Anwesen als Stützpunkt im Westen nutzte.

## EIN STREIFZUG DURCH DIE GESCHICHTE

Die Geschichte des "Löwen" ist ebenso faszinierend wie vielfältig, von seinen wechselnden Eigentümern und Pächtern im Laufe der Jahrhunderte geprägt. Diese Dynamik spiegelt sich nicht nur im Gebrauch, sondern auch in der Architektur wider. Ursprünglich befand sich an dieser verkehrsgünstigen Stelle, wo die Seestraße in die Landstraße einmündet, der Harder Zoll samt Wirtsbehausung. Im Jahr 1790 galt der Zoller als der wohlhabendste Wirt in Hard. Laut der Steuerbeschreibung standen in des "Zollers Wirtsbehausung" auch neun Betten für Übernachtungen zur Verfügung. Die Einführung des Mautsystems im Jahr 1807 markierte jedoch das Ende der Macht und des Ansehens des Zollers.





Nicht nur die Gasträume und Gästezimmer wurden renoviert, sondern auch der Saal, der bis Ende 1983 das Zentrum des gesellschaftlichen Lebens bildete. Prachtvolle Bälle und offizielle Gemeindefeiern fanden hier statt. 1983 stellten die letzten Pächter des Löwen, Familie Kumhart, den Gastbetrieb ein. Daraufhin wurde die Möglichkeit eines Verkaufs an die Gemeinde diskutiert. Diese konnte sich jedoch nicht für einen Hotel- und Saalumbau entscheiden und so wurde das Gasthaus seit 2015 als Flüchtlingsunterkunft genutzt.

# 1936

1960

1983



## ZWISCHEN HERKUNFT UND ZUKUNFT

Ende 2020 wurde das Aus der Flüchtlingsunterkunft eingeläutet und die Zukunft des Löwens war nicht nur unklar sondern auch sehr umstritten. Das ehemals glanzvolle Gasthaus wurde mit den Jahren zu einem Schandfleck des Zentrums. Schlussendlich lud die Marktgemeinde Projektentwickler sowie Bauträger dazu ein, Vorschläge für eine zukünftige Verwendung des Objektes und des unweit davon stehenden "Kreuzschwesternhaus" zu machen.

# 2021

2019 2020



## HISTORISCHES NEU INTERPRETIERT

HISTORY NEW INTERPRETED





Nach langer Planung und Beratung beginnt 2022, mit dem Verkauf des Löwen an die INSIDE96, eine neue Ära. Ziel unserer Entwicklung ist es die Möglichkeiten der beiden Gebäude aufzuzeigen und in weiterer Folge den Charme dieser historischen Gebäude zu erhalten, beziehungsweise Teile davon neu zu interpretieren.

# 2022

2023

2024



## STARK IN DER GEMEINSCHAFT

Eine florierende Gemeinde stützt sich auf vielerlei Faktoren aber im Mittelpunkt stehen die Menschen, die das Miteinander gestalten. Zentrale Bedeutung haben dafür die Gebäude, die Raum zum Leben schaffen, in praktischer, wirtschaftlicher und emotionaler Hinsicht. Bauliche Diversität verschönert das Ortsbild und macht den urbanen Raum attraktiver und dadurch lebenswerter. Der Schlüssel zu einer lebendigen Gemeinde ist die Nutzungsvielfalt, im gesamten Quartier, wie auch im einzelnen Gebäude. Lebenswerte Architektur vereint Arbeiten, Wohnen, Versorgen und Erholen in räumlicher Nähe.

# 2024

2022 2023



# INDIVIDUALISTEN MIT SINN FÜRS DETAIL

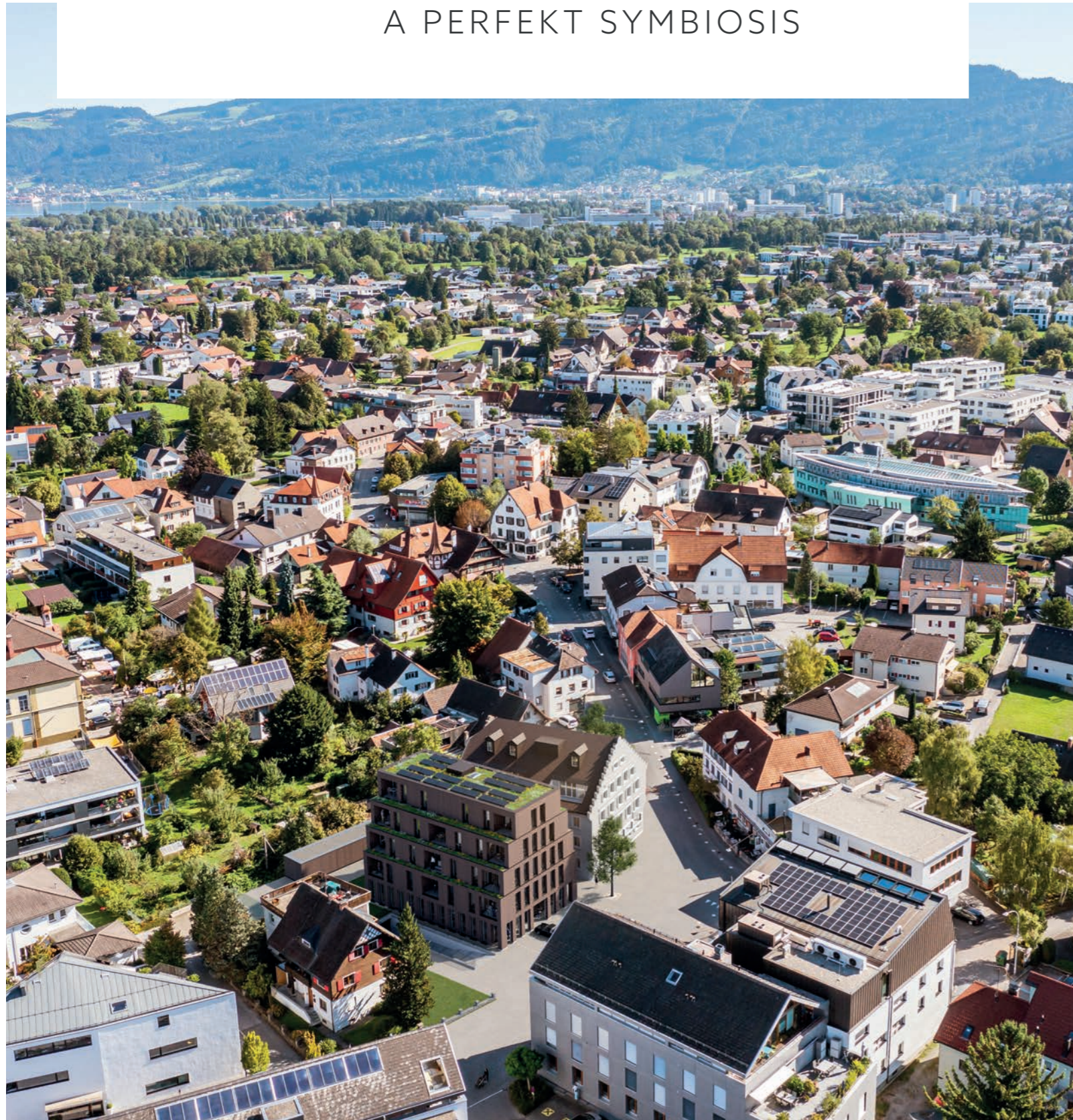
INDIVIDUALS WITH A SENSE FOR DETAIL





# DIE PERFEKTE SYMBIOSE

A PERFEKT SYMBIOSIS



# 2026

2024 2025

Nebenan entsteht ein Neubau, der auch als moderner Zwilling bezeichnet werden kann, und den historischen Altbau auf harmonische Weise ergänzt. Die zeitgemäße Architektur und die hochwertigen Baumaterialien, schaffen ein ansprechendes Kontrastbild zum Altbau, wodurch ein spannender, architektonischer Dialog entsteht. Die klaren Linien, die großzügigen Glasflächen und die durchdachte Raumaufteilung, sorgen für eine moderne und stilvolle Atmosphäre. Abgerundet wird das ganze mit einer großzügigen Tiefgarage im Untergeschoss. Autoabstellplätze, der Technikraum und diverse Kellerabteile finden hier ihren Platz.

Das Projekt „LÖWE + CO“, in Zusammenarbeit mit Marte.Marte Architekten, schafft die perfekte Symbiose zwischen historischem Altbau und modernem Neubau. Diese einzigartige Kombination vereint den Charme und die Geschichte vergangener Zeiten, gepaart mit den Annehmlichkeiten und dem Komfort moderner Architektur. Durch die partielle Detailsanierung der vorderen Fassade und einem revitalisierenden Zubau, wird der Löwe in seinen ursprünglichen Glanz zurückversetzt und zugleich an moderne Standards angepasst.



## BÜRO | GEWERBE

Was auch immer die Zukunft bringt, die Arbeitswelt verändert sich rasant. Die Gestaltung der Büroumgebung und der eingesetzten Lösungen ändern sich von Unternehmen zu Unternehmen. Doch trotz der rasant fortschreitenden Digitalisierung und Flexibilisierung bleibt das Büro ein wesentlicher Bestandteil des Berufslebens von morgen. Die Obergeschosse des „LÖWE + CO“ bieten flexiblen Raum für Büros, Coworking, Meetings, Workshops oder Kurse. Neben klassischen „working places“ können ebenfalls Bereiche für größere Teams geschaffen werden. Im Zentrum des Konzepts steht, einen inspirierenden Ort zu kreieren, an dem Ideen entstehen, Geschäfte entwickeln und Beziehungen wachsen.

# 2026



## GASTHAUS | BAR

Die Lage ist für Gastronomiebetriebe die wichtigste Komponente. Ein Großteil der Gäste besteht aus Laufkunden oder der Nachbarschaft. Das Gasthaus „Zum Löwen“ kann aufgrund der sehr zentralen Lage mit einem erweiterten Konzept als „Nachbarschaftslokal“ wiederbelebt werden. Regional verwurzelt, mit urbanem Flair, sympathisch, unkompliziert und doch ein bisschen raffiniert. Ein schneller Espresso am Morgen, ein leichtes Menü zu Mittag oder ein fröhlicher Abend mit Freunden, als Restaurant und Cafe/Bar lädt das Lokal den ganzen Tag zum Verweilen ein und macht den Standort zur passenden Location für jede Gelegenheit.



## HANDWERK | MARKTHALLE

Immer mehr steigt das gesellschaftliche Verlangen nach Erlebnisqualität und Entschleunigung. Waren die bio, fair, regional und saisonal produziert werden, gewinnen stetig an Beliebtheit. Dementsprechend wächst die Nachfrage nach einmaligen, sowie handgemachten Produkten. Damit solche Schätze entstehen können, bietet das „LÖWE + CO“ im Erdgeschoss Handwerksraum oder Produktionsstätte für Handwerker, Künstler sowie allen Kreativschaffenden. In Verbindung dazu, soll eine Markthalle entstehen, bei der die regional produzierte Produkte persönlich an individuellen Ständen angeboten werden. Zudem sollen durch den Einsatz von modernen Automaten die Produkte, 7 Tage die Woche erhältlich sein. Ziel der Entwicklung ist es, ein Netzwerk zu schaffen, welches Synergien in der Herstellung, sowie der Vermarktung hochwertiger regionaler Produkte fördert.



## WOHNUNGEN | "CO"

Das Wohnhaus "CO" präsentiert eine Auswahl an 11 hochwertigen 2- und 3-Zimmerwohnungen, welche mit modernster Technologie ausgestattet sind. Die hochmodernen Einrichtungen und Oberflächen sorgen für ein zeitgemäßes Ambiente und bieten ein Höchstmaß an Komfort und Bequemlichkeit. Die zentrale Lage ermöglicht es Ihnen, alle Annehmlichkeiten in unmittelbarer Nähe zu genießen, während Sie in nur wenigen Minuten zu Fuß am Seeufer sind, um die natürliche Schönheit und Ruhe zu erleben.

# 2026





INSIDE96 GmbH

Südtirolerstrasse 21 · 6830 Rankweil/

[www.INSIDE96.at](http://www.INSIDE96.at) · [office@INSIDE96.at](mailto:office@INSIDE96.at)