



WOHNEN "CO"

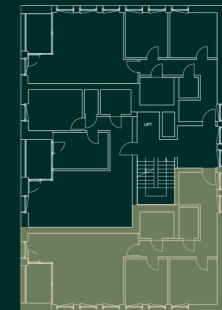
EIN NEUES KAPITEL BEGINNT, ETAGE FÜR ETAGE

Diese Wohnung überzeugt mit rund 77,8 m² Nutzfläche und einem durchdachten Grundriss, der ein angenehmes Wohngefühl schafft.

Ein besonderes Highlight ist die 5,3 m² große Terrasse – ein kleiner Rückzugsort im Freien, ideal für entspannte Momente und frische Luft im Alltag.

Löwe & Co

Wohngebäude
1. Obergeschoss
W 01



Wohnfläche: ca. 77,8 m²
Loggiafläche: ca. 5,3 m²

Symbolbild



INSIDE96 GmbH
Südtirolerstraße 21
6830 Rankweil