



WOHNEN "CO"

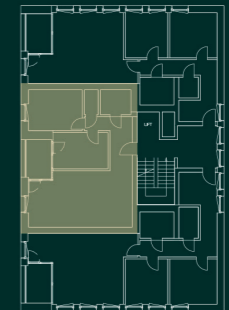
EIN NEUES KAPITEL BEGINNT, ETAGE FÜR ETAGE

Diese Wohnung bietet rund 65 m² Nutzfläche und überzeugt mit einer durchdachten Raumaufteilung für ein angenehmes Wohngefühl.

Die 5,3 m² große Terrasse erweitert den Wohnraum nach außen und schafft einen schönen Platz für entspannte Momente.

Löwe & Co

Wohngebäude
1. Obergeschoss
W 03



Wohnfläche: ca. 65 m²
Loggiafläche: ca. 5,3 m²

Symbolbild



INSIDE96 GmbH
Südtirolerstraße 21
6830 Rankweil