

WOHNEN "CO"

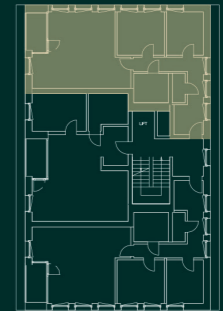
EIN NEUES KAPITEL BEGINNT, ETAGE FÜR ETAGE

Diese Wohnung überzeugt mit rund 71,2 m² Nutzfläche und einer harmonischen Raumaufteilung.

Die 4,2 m² große Terrasse ergänzt den Wohnraum ideal und lädt zum Verweilen im Freien ein.

Löwe & Co

Wohngebäude
2. Obergeschoss
W 05



Wohnfläche: ca. 71,2 m²
Loggiafläche: ca. 4,2 m²

Symbolbild



INSIDE96 GmbH
Südtirolerstraße 21
6830 Rankweil